

設備保全管理システム

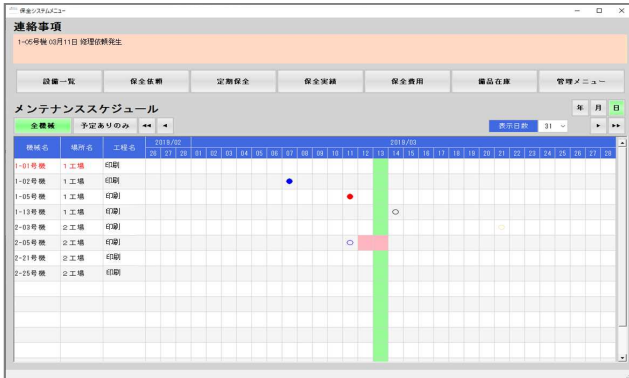
特徴

- 製造業における機械の保全情報を登録することにより、機械の稼働状況・メンテナンスの時期等を管理し稼働率を向上する。
 - ➡ 機器故障時に修理依頼をシステムで登録することにより、関係者に情報発信できます。また、あらかじめ設定されたメンテナンス担当の関係者にメールにて、修理依頼が一斉通知されます。メンテナンス依頼、及び、実績には、写真、動画等のドキュメントを関連付け記録可能です。機器ごとの定期保守点検をあらかじめ登録することにより、計画的な点検業務をフォローします。消耗品、付属品の在庫管理を実施し、必要在庫数管理により不足数補充管理が可能です。メンテナンス結果を集計し、機器ごとの稼働状況、メンテナンス費用の把握、設備故障の傾向分析、メンテナンス周期が予測可能です。



管理画面

● 保全システムメニュー、カレンダー表示



- ➡ 設備別の修理依頼、定期点検予定、作業実績が記号にて表示されます。メンテナンス実施予定日からの遅れを視覚的に把握可能です。年単位、月単位、日別カレンダーにて状況表示切替可能です。

● 保全依頼登録、定期保全登録、保全実績登録

設備名	場所名	工種名	特性	保全依頼	定期保全	実績登録
1-01号機	1工場	印刷		保全依頼	定期保全	実績登録
1-02号機	1工場	印刷		保全依頼	定期保全	実績登録
1-05号機	1工場	印刷		保全依頼	定期保全	実績登録
1-13号機	1工場	印刷		保全依頼	定期保全	実績登録
2-03号機	2工場	印刷		保全依頼	定期保全	実績登録
2-05号機	2工場	印刷		保全依頼	定期保全	実績登録
2-21号機	2工場	印刷		保全依頼	定期保全	実績登録
2-25号機	2工場	印刷		保全依頼	定期保全	実績登録

保全依頼、定期保全、実績登録画面の呼び出し

- ➡ 設備機器の一覧を表示し、メンテナンス依頼、定期点検依頼を登録画面を呼び出します。

● 保全依頼発生中機器一覧

設備名	場所名	工種名	実行日時	発生時刻	発生場所	内容	
1-01号機	1工場	印刷	実績登録	2018/02/11 11:30	機中	印刷ユニット調整	
1-02号機	1工場	印刷	実績登録	2018/02/10 10:30	機中	印刷ユニット調整	
1-05号機	1工場	印刷	実績登録	2018/02/10 10:30	機中	実働中	
1-13号機	1工場	印刷	実績登録	小	2018/02/11 11:30	機中	カラー研削し直し
2-03号機	2工場	印刷	実績登録				
2-05号機	2工場	印刷	実績登録				
2-21号機	2工場	印刷	実績登録				
2-25号機	2工場	印刷	実績登録				

実績登録

- ➡ メンテナンス依頼中の一覧が表示され、対応状況の確認と実績登録画面の呼び出しを行います。

● 保全金額照会

- ➡ 年間の保全金額、故障内容を表示、エクセル出力により、設備故障の傾向分析が可能です。

● 保全用備品在庫管理

- ➡ 消耗品、付属品の在庫管理を実施し、必要在庫数管理により不足数補充管理が可能です。

- ➡ 故障時の保全依頼情報を登録します。(画面左側)
- ➡ 登録後リアルタイムにメンテナンス担当者に保守依頼メールが発信されます
- ➡ メンテナンス実績を登録します。(画面右側)

動作環境

Windows 10
Windows 8.1
Windows 8
Windows 7 (Service Pack 1 以降)
※各日本語OSの64ビット版(x64)、32ビット版(x86)に対応しています。

お問い合わせ先

株式会社 穴吹カレッジサービス
〒760-0022 香川県高松市西内町5-11
アルカディア西内町3F
TEL 087-811-3553 FAX 087-823-3077

販売店

